

Les bons gestes du printemps

Le matériel



A La Pompe : Démontez votre pompe et nettoyez toutes les pièces. Sortez le rotor de son logement sans forcer. En cas de dépôts calcaire, procédez à un détartrage. Pensez aussi à remplacer les pièces d'usure si nécessaire.



(Démontage facile)

B L'UV : Nettoyez la gaine de quartz. Changez l'ampoule ; pour une meilleure efficacité de votre UV, elle doit être remplacée une fois par an. Vérifiez l'étanchéité après remontage.

C Le Filtre : Il doit être nettoyé avant de fonctionner à nouveau. Lavez le filtre et les masses filtrantes à l'eau du bassin puis replacez les en l'état. Changez la zéolithe et au besoin les autres masses de filtration : brosses, mousses, substrats et/ou floccs. **Ensemblez de micro-organismes** afin de renouveler la faune bactérienne. N'hésitez pas à en ajouter après chaque intervention dans le filtre.



L'eau

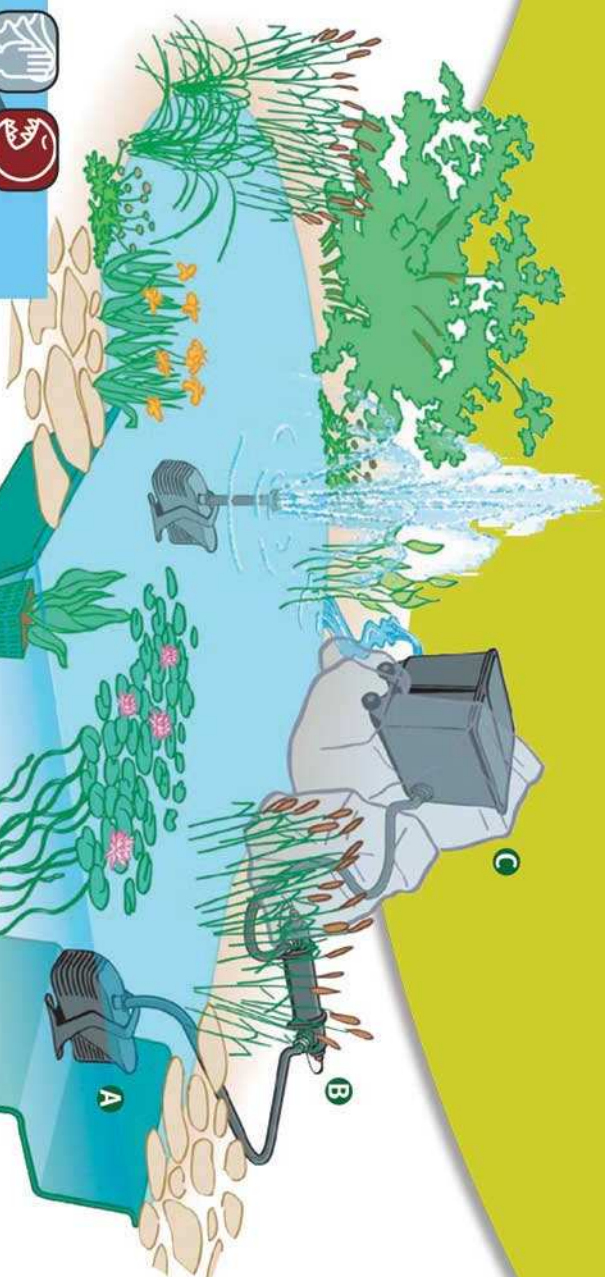


Éliminez au maximum les déchets accumulés dans le bassin à l'aide d'une épuisette. S'il y a de la vase au fond du bassin, ajoutez des micro-organismes qui ont pour rôle de détruire les dépôts biologiquement. Il est inutile de vider le bassin, laissez agir les bactéries.

Pour éviter le développement des algues filamenteuses, apportez les micro-organismes appropriés et contrôlez les paramètres suivants :

- la nourriture : utilisez de la nourriture de qualité et en quantités adaptées pour éviter la pollution de votre bassin
- le PH. Il doit être proche de 7. S'il est trop élevé, utilisez des produits adaptés au bassin pour le réduire
- la quantité de vase au fond de l'eau. Elle doit être réduite autant que possible (moins de 5 cm) car elle favorise la prolifération d'algues

■ la température de l'eau. Une température excessive favorise le développement d'algues ; si le cas se présente, coupez les appareils électriques inutilisés à la filtration (cascades, décors...) De manière générale, laissez les pompes à mi-hauteur dans le bassin, pour ne pas mélanger les couches de température.



Le végétal



C'est le moment de vous occuper des plantes de votre jardin aquatique ! Coupez les tiges fanées des plantes à environ 10 cm au dessus de la surface de l'eau, à l'exception des nénuphars qui doivent être laissés en l'état.

Les plantes recommencent leur croissance au printemps. Assurez vous qu'il reste suffisamment de substrat dans leur pot ou panier et faites le complètement. Pour aider à la croissance, ajoutez de l'engrais. Installez les nouvelles plantes que vous avez achetées en respectant les zones et les profondeurs de plantation.

Rappel : n'utilisez jamais d'engrais ou de terrain horticoles, ils sont trop riches et entraîneraient des déséquilibres dans votre bassin.

L'animal :



Contrôlez la température de l'eau. Lorsque celle-ci approche les 10°C, recommencez à nourrir vos poissons. Ne les nourrissez pas plus de 2 à 3 fois par semaine jusqu'à ce que la T° de l'eau atteigne les 15°C. Augmentez les quantités et les fréquences petit à petit selon leur appétit. C'est l'occasion de vérifier s'ils sont en pleine forme !

Si vous souhaitez augmenter la population de poissons de votre bassin ou s'il n'y en avait pas jusqu'à présent, les mois d'avril et de mai sont les plus propices.

La décoration :



Votre bassin ne serait pas complet sans les décorations et accessoires. Pour l'embellir, mettez en place vos gargouilles, sujets, éclairage... Vérifiez le bon fonctionnement de vos décorations : contrôlez la circulation d'eau des gargouilles, vérifiez les ampoules, les tuyaux, nettoyez si nécessaire, etc.

