

# Les bons gestes de l'automne

## Le matériel



L'ensemble du matériel utilisé pour le bon fonctionnement du bassin est susceptible de souffrir du gel. C'est pourquoi un certain nombre de précautions s'impose :

- **La pompe :** Après l'avoir nettoyée et détartrée, placez la pompe hors-gel (plus de 40 cm de profondeur).



- **Le filtre :** Nettoyez le filtre. Il est fortement conseillé d'arrêter la filtration avant les premières gelées et de la remettre en fonctionnement au printemps seulement.

- **L'UV :** Le tube quartz et l'UV sont fragiles et peuvent être cassés par l'action du gel. Rangez-les de préférence dans un endroit hors-gel pendant toute la saison froide.



nettoyer



vérifier



compléter



équilibrer



nourrir



Entretien

## L'eau



**Vous pouvez continuer à ensemen- ser le bassin de bactéries jusqu'à fin novembre** (eau à environ 7°C). Ainsi les déchets organiques sont traités plus longtemps : la vase qui se trouve au fond du bassin est éliminée. De plus, les bactéries se réveilleront plus tôt au printemps suivant.

En automne, la chute des feuilles encrasse votre bassin. Ces dernières se transforment en vase en se décomposant. **Placer un filet de protection sur le bassin vous évite une corvée de nettoyage** superflue et aide à maintenir l'équilibre du bassin.

La faune et la flore ont besoin d'un environnement sain toute l'année. **Même en hiver, il est donc primordial que les échanges gazeux entre l'eau et l'air ambiant continuent à se faire** via une ou **1** **ouverture dans la glace**. Pour **2a**, installez **une cloche anti-gel et/ou une pompe à air**.

Partenaires de votre spécialiste du jardin

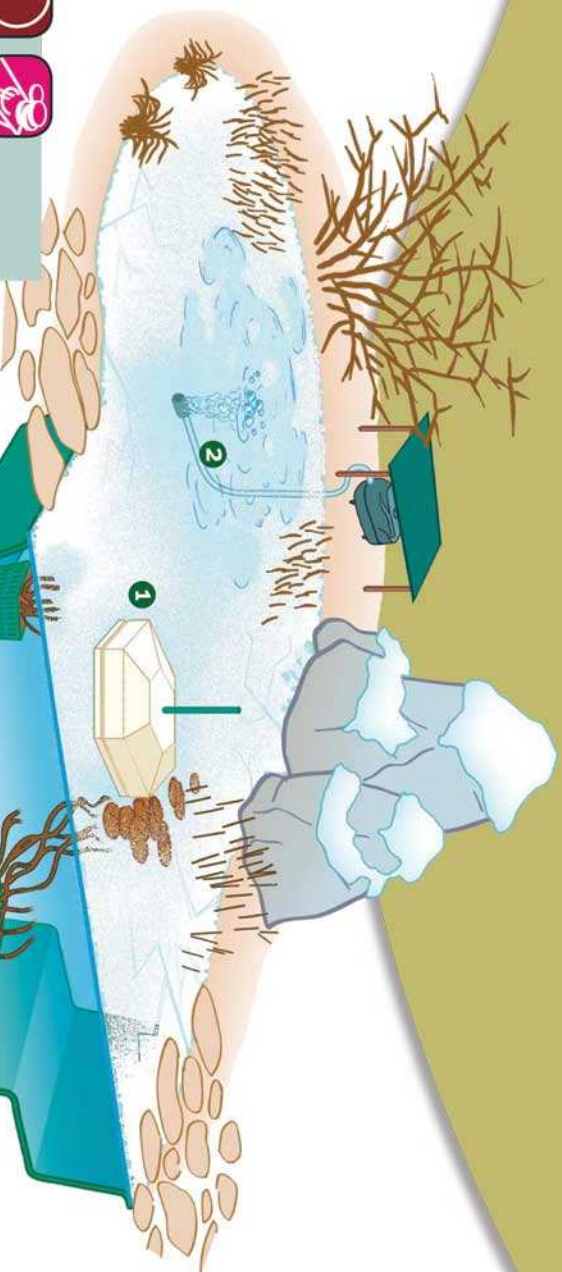


Firestone

POND ALIEN

Made in France - Selling Member

Melner



## L'animal



Lorsque la température de l'eau baisse, le métabolisme des poissons ralentit. Ils ont moins de besoins énergétiques, vous pouvez donc ralentir progressivement leur alimentation. Pour davantage de renseignements à ce sujet, lisez le Zoom page suivante.

Ne cassez jamais la glace du bassin car cela endommage le système auditif des poissons et peut entraîner leur mort.

## Le végétal



De même qu'au printemps, coupez les tiges fanées des plantes aquatiques à environ 30 cm au-dessus du niveau de l'eau. Enlevez aussi les feuilles mortes. Concernant les nénuphars, coupez uniquement les feuilles situées sous l'eau.

Une fois qu'elles sont fanées, retirez les plantes flottantes de l'eau.

## La décoration



Dès que la température de l'air décline, mettez à l'abri les décorations qui risquent de souffrir du gel et des intempéries.

Eteignez les gargouilles et stoppez les cascades. Vérifiez qu'il reste de l'eau dans les cascades où il y a des plantes.

